

PHONOLA 641 - 645
PHONOLA 642 - 646

PHONOLA Mod. 642 - SOPRAMMOBILE - RADIOFONOGRAFO
PHONOLA Mod. 646 - SOPRAMMOBILE - RADIOFONOGRAFO

GAMME D'ONDA:

Corre 2 da 15,8 a 28 mt. (MHz 19 ÷ 107)
Corre 1 da 27,3 a 80 mt. (MHz 11 ÷ 375)
Medie da 163 a 575 mt. (KHz 1640 ÷ 570)
FM da 87 MHz a 101 MHz

Media frequenza: AM — 470 KHz Potenze uscite: — 4,5 watt
» » FM — 10,7 MHz

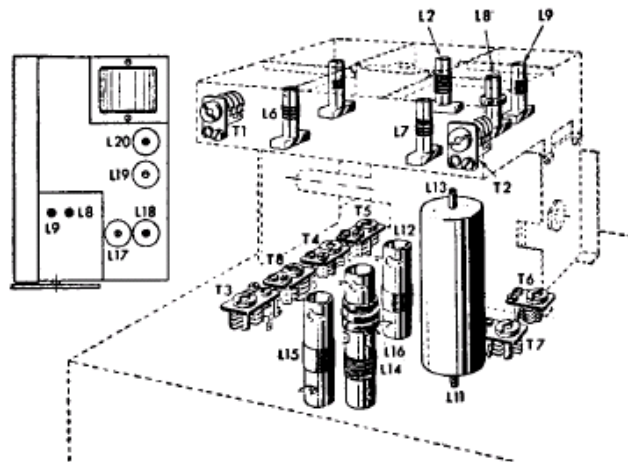
Consumo — 70 watt

ELENCO VALVOLE E TENSIONI:

Valvola	Tipo	FUNZIONAMENTO	TENSIONE AI PIEDINI												
			1	2	3	4	5	6	7	8	9				
V 1	ECC85	Amplificatrice RF e convertitrice FM	FM AM	120	—	—	—	6.3	250	—	1.5	—	—	—	—
V 2	EC481	Convertitrice AM e amplif. MF in AM	FM AM	—	—	—	6.3	—	255	—	—	—	—	—	
V 3	EF85	Amplificatrice MF in AM e FM	FM AM	—	—	—	6.3	—	250	74	—	—	—	—	
V 4	EABC80	Rivelatrice e CAV in AM - rivelatrice a rapporto in FM - Amplificatrice BF	FM AM	—	—	—	6.3	—	—	—	—	115	—	—	
V 5	E184	Amplificatrice di potenza	FM AM	—	—	—	8.4	—	6.3	—	290	—	260	—	
V 6	EZ40	Rettificatrice	FM AM	—	—	—	8.4	—	6.3	—	290	—	260	—	
EM80		Indicatrice di sintonia	FM AM	—	—	—	—	—	255	255	6.3	—	—	—	
			FM AM	—	—	—	—	—	6.3	—	50	—	260	—	
			FM AM	—	—	—	—	—	6.3	—	50	—	260	—	

Le tensioni sono misurate rispetto alla massa con Voltmetro da 20.000 Ohm per Volta, senza segnali di E.F.

DISPOSIZIONE DEI COMPENSATORI R. F. E BOBINE



PHONOLA 641 - 645
PHONOLA 642 - 646

CAPACITÀ					RESISTORI				
Nomin.	Valore	Toller. %	Tensione di prova in a.c.	Tipo	Nomin.	Valore	Toller. %	Watt	Tipo
C 1	1500 pF	±10	550 V	ceram.	R 1	180 Ω	±10	1/2	antinduttivo
C 2	33	±10	350	»	R 2	470 Ω	»	»	»
C 3	1500	±20	550	»	R 3	1 M Ω	»	»	»
C 4	1500	±20	550	»	R 4	22 K Ω	»	1	»
C 5	25	±10	350	»					
C 6	1500	±20	550	»					
C 7	25	±10	350	»					
C 8	8,2	±10	350	»	R 11	1 M Ω	±10	1/2	»
C 9	75	±10	350	»	R 12	47 K Ω	»	1	»
C 10	10	±10	350	»	R 13	47 K Ω	»	1	»
C 11	1500	±20	550	»	R 14	47 K Ω	»	1	»
C 12	25	±10	350	»	R 15	470 K Ω	»	1	»
					R 16	27 K Ω	»	1	»
					R 17	33 K Ω	»	1	»
C 21	2000 pF	-10+25	1500 V	ceram.	R 18	33 K Ω	»	1	»
C 22	50	±5	1000	»	R 19	2,2 M Ω	»	1/2	»
C 23	100	±5	1000	»	R 20	100 K Ω	»	1	»
C 24	1500	±10	350 V	ceram.	R 21	2,2 M Ω	»	1	»
C 25	4000	-10+25	1500 V	ceram.	R 22	52 K Ω	»	1	»
C 26	10.000	±20	550 V	ceram.	R 23	1000 Ω	»	1	»
C 27	30	±5	1000 V	»	R 24	330 K Ω	»	1/2	»
C 28	200	±5	1000	»	R 25	100 K Ω	»	1	»
C 29	75	±5	1000	»	R 26	22 K Ω	»	1	»
C 30	4000	-10+25	1500	ceram.	R 27	91 Ω	»	1/2	antinduttivo
C 31	300	±1	1000	»	R 28	1 M Ω	»	1	»
C 32	5000	-10+25	1500	ceram.	R 29	470 K Ω	»	1	»
C 33	25	±5	1000	»	R 30	2,2 M Ω	»	1	»
C 34	200	±5	1000	»	R 31	12 K Ω	»	1	»
C 35	270	±5	1000	»	R 32	12 K Ω	»	1	»
C 36	1500	±10	350	»	R 33	22 M Ω	»	1	»
C 37	10.000	-10+25	1500	ceram.	R 34	220 K Ω	»	1	»
C 38	10.000	-10+25	1500	ceram.	R 35	47 K Ω	»	1	»
C 39	4000	-10+25	1500	ceram.	R 36	10 K Ω	»	1	»
C 40	5000	-10+25	1500	ceram.	R 37	100 K Ω	»	1	»
C 41	10	±5	1000	»	R 38	470 K Ω	»	1	»
C 42	40	±5	1000	»	R 39	68 Ω	»	1	»
C 43	200	±5	1000	»	R 40	1500 Ω	»	2	»
C 44	200	±5	1000	»	R 41	2,2 M Ω	»	1/2	»
C 45	100	±5	1000	»	R 42	68 Ω	»	1	»
C 46	25.000	-10+25	1500	ceram.	R 43	3300 Ω	»	1	»
C 47	1500	±20	550 V	ceram.					
C 48	100	±5	1000 V	»					
C 49	3000	-10+25	1500	ceram.					
C 50	10.000	-10+25	1500	ceram.					
C 51	300	±5	1000	»					
C 52	10.000	±20	550 V	ceram.					
C 53	5000	-10+25	1000 V	ceram.					
C 54	100.000	-10+25	1500	ceram.					
C 55	5000	-10+25	1500	ceram.					
C 56	6 M	-10+70	50 V	eletr.					
C 57	15.000 pF	-10+25	1500 V	ceram.					
C 58	10.000	-10+25	1500	ceram.					
C 59	100.000	-10+25	1500	ceram.					
C 60	1000	-10+25	1500	ceram.					
C 61	50 M	-10+70	25 V	eletr.					
C 62	3000 pF	-10+25	3000 V	ceram.					
C 63	25.000	-10+25	1500	ceram.					
C 64	200	±5	1000	»					
C 65	50-50 M	-10+70	350 V	eletr.					
C 66	2000 pF	-10+25	3000 V	ceram.					
C 67	5000	-10+25	1500	ceram.					
C 68	5000	-10+25	1500	ceram.					
C 69	1000	-10+25	1500	ceram.					
C 70	500	-10+25	1500	ceram.					
C 71	16 M	-10+70	350 V	eletr.					

Condensatore variabile tipo speciale

T. 1 : 8 compensatori tipo F 8.5395.

TP trimmer potenzioni 1000 Ω in

RV. 1 M Ω log. senza innerr. R 6638
RT. b. 0,5 M Ω » » R 5459/10
RT. e. 0,25 Ω » con » R 5459/9

L2 » aereo FM R 7311
L3 » di neutralizzazione R 7312
L4 Impedenza filamento R 7317
L5 » anodica R 7317
L6 Bobine di placca R 7313
L7 » oscillatrice FM R 7314
L8 10 MF - FM (primario) R 7315
L9 10 MF - FM (secondario) R 7316

L11-L13 Bobine aereo C2 - M R 7200
L12 » » C1 R 7271
L14-L16 » oscill. C2 - M. R 7301
L15 » » C1 R 7272
L17 20 MF - FM R 7308
L18 10 MF - AM tipo E1 R 6672
L19 Discriminatore FM R 7234
L20 20 MF - AM tipo E1 R 6673
L21-L22 Bobine filtro rete R 7242